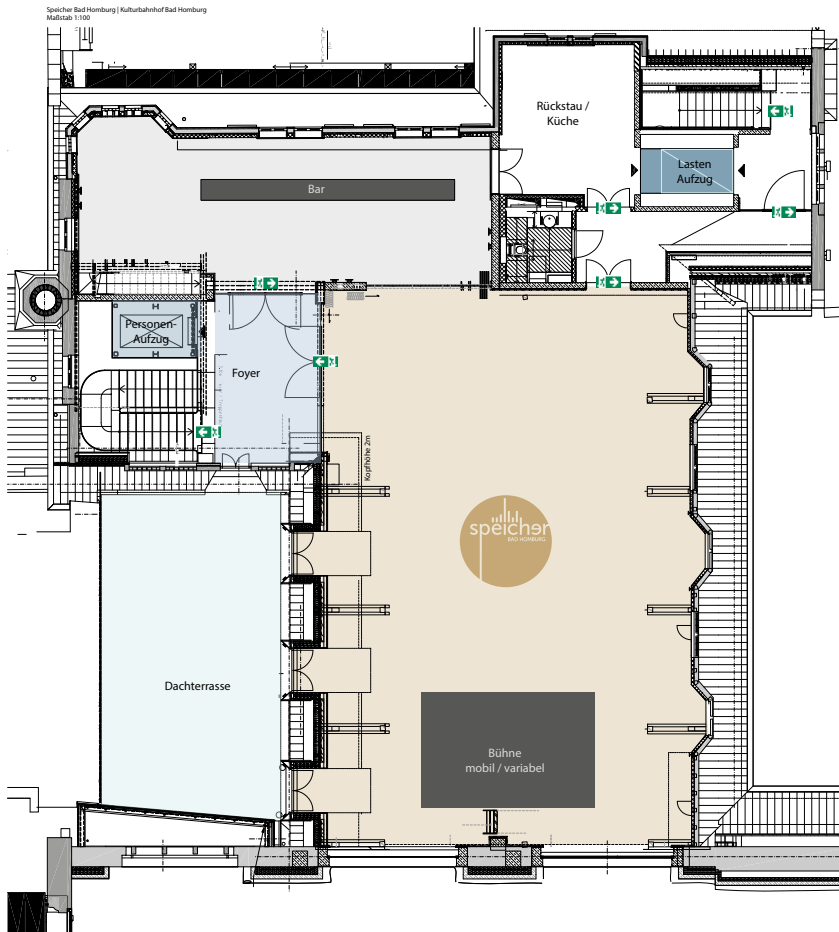


SPEICHER

Die Räume des ehemaligen Fruchtspeichers bilden ein harmonische Symbiose aus Historie und Moderne. Sie verfügen über Loftcharakter, zeitgemäße Einrichtung und einladendes Ambiente. In dieser Umgebung lassen sich Tagungen, Empfänge, Feiern oder Hochzeitstage ganz nach Wunsch gestalten.



Allgemein:

Die Veranstaltungsfläche gliedert sich auf in den Eingangsbereich, den Barbereich, den Veranstaltungsraum Speicher sowie die Terrasse. Alle Zugänge sind barrierefrei.

Veranstaltungsraum (ca. 230m²):
ca. T 18 x B 13 m x H 2,75 / 5,40 m

Foyer (ca. 23m²):
ca. T 6 x B 4 m x H 2,75 m

Barbereich (ca. 75m²):
ca. T 14 x B 5 m x H 2,75 m
(hier keine Raumverdunklung möglich)

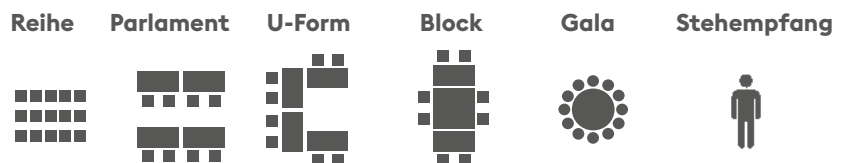
Terrasse (ca. 70m²):
ca. T 11 x B 6 m

Lastenaufzug (ca. 3,7m²):
ca. T 2,47 m x B 1,5 m x H 2,20 m

Türgröße: B 1,20m x H 2,20m

- + Tageslicht
- + Teilklimatisierung
- + Sonnenschutz
- + Künstlergarderobe

Bühne - mobil einsetzbar und variabel (max. 24m²):
Fläche: T 4 m x B 6 m x H 0,4 m



Veranstaltungsräume	Fläche (m ²)	Bestuhlung / Personenanzahl					
Speicher	230	140	80	44	48	80	120